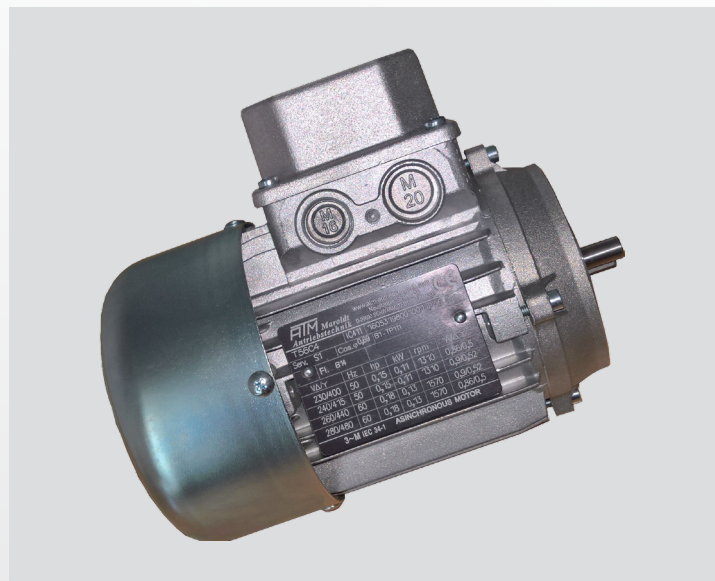




Drehstrom-, Einphasen-, Wechselstrom-
Asynchronmotoren



**230/400V, 3~
230V, 1~**

60 Watt bis 0,55 kW

Lieferbar ab Lager!

easy
3D



copyright ATM-ulmadrive 2025

Inhaltsverzeichnis

		Seite
Allgemeines		2
Leistungstabellen		3ff
Abmessungen Drehstrom		6
Abmessungen Einphasen-Wechselstrom		7
Serie SCD - Leistungstabelle und Abmessungen		8
Frequenzumrichter		9

Anfrageformular [online](http://atm-antriebstechnik.com) unter atm-antriebstechnik.com

Die in diesem Katalog aufgeführten Motoren der Serie T - AT und M sind stabile, qualitativ hochwertige Antriebe. Käfigläufer-Rotoren und gewickelte Statoren aus hochwertigem Trafoblech.

Die Gehäuse und Flansche sind aus Aluminium druckgußgefertigt. Es werden nur hochwertige Kugellager eingesetzt (z.B. Fabrikat SKF oder NSK).

Eigenschaften:

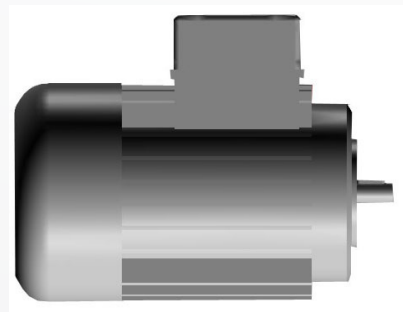
- Elektrisch nach IEC 34-1, VDE 0530T1
- Schutzklasse nach IEC 34-5, DIN 40050, VDE0530
- Ventilation nach IEC 34-6
- Konstruktion nach IEC 34-7, DIN 42950
- Geräuschgrenzen nach IEC 34-9
- Dimensionen nach IEC 72-1, DIN 42673-42677-42946
- Zertifiziert nach ISO 9001-2008 und CE
- Die Drehstrommotoren sind in Mehrbereichsspannung ausgeführt:
230 / 400 V - 50 Hz ; 220 / 380 V - 50 Hz
240 / 415 V - 50 Hz ; 265 / 460 V - 60 Hz +/- 15%
- Standard Schutzart IP55, Standardschutzart Bremsmotoren IP54 weitere auf Anfrage
- Alle Motoren mit Thermoschutz 125°C

Viele der aufgeführten Motoren in Bauform B14 und B5 sind in kleineren Stückzahlen ab Lager lieferbar.

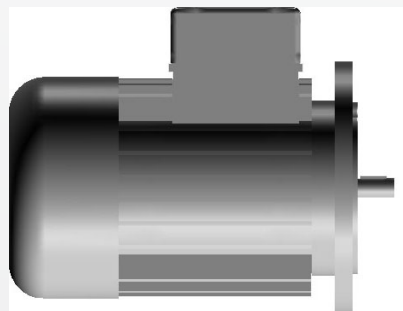
Alle anderen haben ca. 6 Wochen Lieferzeit.

Weitere Motoren, die hier nicht aufgeführt sind (andere Leistungen, Größen, Zulassungen wie ATEX, UL/CSA etc) auf Anfrage.

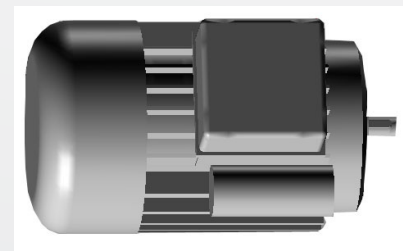
Drehstrom B14



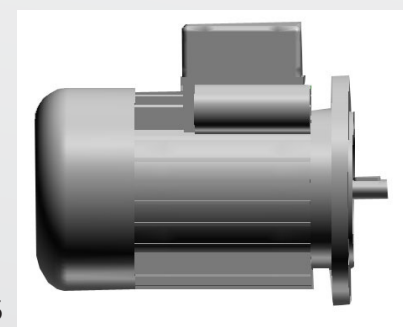
Drehstrom B5



Einphasen B14



Einphasen B5



Drehstrommotoren 230/400 V

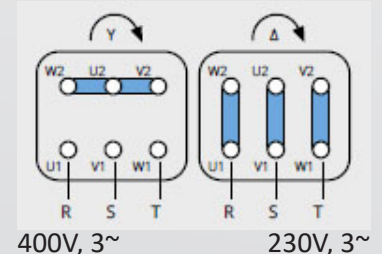
2 - polig										
Typ	n/ 1/min	P/ KW	Mn/ Nm	Ma/ Mn	In/A @400V	Ia/ In	cos φ	G/ kg	Bestellnummer B14	
									IE1	IE2
T56A2	2730	0,09	0,32	3,1	0,4	3	0,75	2,6	N0012000	
T56B2	2775	0,13	0,46	4,1	0,6	3	0,61	3,2	N0022000	
HE2 56B	2830	0,13	0,45	4	0,47	4,8	0,72	3,2		N0022000-HE2
T63A2	2770	0,18	0,63	3,3	0,6	3,7	0,74	3,7	N0042000	
HE2 63A	2780	0,18	0,6	2,4	0,5	4,5	0,86	3,7		N0042000-HE2
T63B2	2820	0,25	0,9	2,8	0,8	4	0,77	4,3	N0052000	
HE2 63B	2780	0,25	0,85	2,5	0,65	4,7	0,86	4,3		N0052000-HE2
T63C2	2800	0,37	1,3	3	1,1	4,1	0,77	5,6	N0062000	
HE2 71L	2810	0,37	1,25	2,9	0,88	5,4	0,87	5,8		N0062000-HE2

4 - polig										
Typ	n/ 1/min	P/ KW	Mn/ Nm	Ma/ Mn	In/A @400V	Ia/ In	cos φ	G/ kg	Bestellnummer B14	
									IE1	IE2
T50B4	1230	0,06	0,47	1,4	0,4	1,5	0,64	2,4	N5542000	
T56A4	1410	0,06	0,43	3,5	0,38	3	0,55	2,5	N0312000	
T56B4	1346	0,09	0,65	3,2	0,4	2,6	0,66	2,6	N0322000	
T63A4	1340	0,13	0,95	1,5	0,5	2	0,75	3,7	N0342000	
HE2 63A	1340	0,13	0,91	2,2	0,43	3,3	0,72	3,7		N0342000-HE2
T63C4	1360	0,22	1,6	2,3	0,8	2,5	0,69	4,3	N0362000	
HE2 63B	1350	0,22	1,53	2,3	0,68	3,4	0,7	3,9		N0362000-HE2
T63D4	1340	0,37	2,7	2,1	1,3	2,6	0,74	5,3	N0592000	
T71A4	1410	0,25	1,7	1,8	0,8	3,5	0,78	5,8	N0372000	
HE2 71A	1440	0,25	1,65	3,3	0,78	6,2	0,68	6,2		N0372000-HE2
HE2 71B	1400	0,37	2,52	2,4	0,95	4,7	0,77	6,2		N0382000-HE2
HE2 71D	1400	0,55	3,69	3,1	1,55	4,7	0,66	6,6		N0392000-HE2
HE2 80B	1440	0,55	3,63	2,6	1,42	5,2	0,73	9,8		N0402000-HE2
T80B4	1430	0,75	5,1	2,7	2	5	0,75	9,8	N0412000	
HE3 90LB	1450	0,75	5	2,6	1,82	4,2	0,72	13		N0412000-HE2

6 - polig										
Typ	n/ 1/min	P/ KW	Mn/ Nm	Ma/ Mn	In/A @400V	Ia/ In	cos φ	G/ kg	Bestellnummer B14	
									IE1	IE2
T56C6	860	0,06	0,65	2,1	0,44	1,4	0,61	3	N0622000	
T63B6	860	0,09	1	1,6	0,5	1,6	0,65	3,8	N0642000	
T63C6	880	0,13	1,4	2,2	0,7	2	0,57	4	N0652000	
HE2 63C	840	0,13	1,4	2	0,63	2,1	0,58	4		N0652000-HE2
HE2 71A	910	0,18	1,86	2,1	0,57	4,3	0,81	5,7		N0672000-HE2
HE2 71B	900	0,25	2,6	2,1	0,75	3,4	0,78	6		N0682000-HE2
HE2 80A	890	0,37	3,86	1,8	1,05	3,4	0,75	8,7		N0702000-HE2
HE2 80B	940	0,55	5,56	2,3	1,67	4,1	0,65	10,5		N0712000-HE2

Weitere Leistungen und Ausführungen auf Anfrage.

Anschluß Drehstrommotoren



Drehstrom-Bremsmotoren 230/400 V

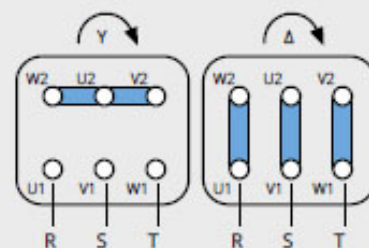
2 - polig											
Typ	n/ 1/min	P/ KW	Mn/ Nm	Ma/ Mn	In/A @400	Ia/ In	cos φ	Mb/ Nm	G/ kg	Bestellnummer B14	
										IE1	IE2
AT56A2	2730	0,09	0,32	3,1	0,4	3	0,75	1	4	N0012600	
AT56B2	2750	0,13	0,46	4,1	0,6	3	0,61	1	5	N0022600	
AHE2 56B2	2830	0,13	0,45	4	0,47	4,8	0,72	1	5		N0022600-HE2
AT63A2	2770	0,18	0,63	3,3	0,6	3,7	0,74	4	5	N0042600	
AHE2 63A2	2780	0,18	0,6	2,4	0,5	4,5	0,86	4	5		N0042600-HE2
AT63B2	2820	0,25	0,9	2,8	0,8	4	0,77	4	6	N0052600	
AHE2 63B2	2780	0,25	0,85	2,5	0,65	4,7	0,86	4	6		N0052600-HE2
AT63C2	2800	0,37	1,3	3	1,1	4,1	0,77	4	7	N0062600	
AHE2 71A2	2810	0,37	1,25	2,9	0,88	5,4	0,87	4	8		N0062600-HE2

4 - polig											
Typ	n/ 1/min	P/ KW	Mn/ Nm	Ma/ Mn	In/A @400	Ia/ In	cos φ	Mb/ Nm	G/ kg	Bestellnummer B14	
										IE1	IE2
AT56A4	1410	0,06	0,43	3,5	0,4	2,2	0,58	1	4	N0312600	
AT56B4	1340	0,09	0,65	2,3	0,4	2,2	0,7	1	5	N0322600	
AT63A4	1340	0,13	0,95	1,5	0,5	2	0,75	4	5	N0342600	
AT63C4	1360	0,22	1,6	2,3	0,8	2,5	0,69	4	7	N0362600	
AHE2 63B4	1350	0,22	1,53	2,3	0,68	3,4	0,7	4	7		N0362600-HE
AT63D4	1340	0,37	2,7	2,1	1,3	2,6	0,74	4	8	N0592600	
AT71A4	1410	0,25	1,7	1,8	0,8	3,5	0,78	4	8	N0372600	
AHE2 71A4	1440	0,25	1,65	3,3	0,78	6,2	0,68	4	8		N0372600-HE2
AHE2 71B4	1400	0,37	2,52	2,4	0,95	4,7	0,77	4	8		N0382600-HE2
AHE2 80B4	1440	0,55	2,6	3,63	1,42	5,2	0,73	8	13		N0402600-HE2
AHE3 80D4	1420	0,75	5	2,9	1,93	5,8	0,69	8	14		N0412600-HE3

6 - polig											
Typ	n/ 1/min	P/ KW	Mn/ Nm	Ma/ Mn	In/A @400	Ia/ In	cos φ	Mb/ Nm	G/ kg	Bestellnummer B14	
										IE1	IE2
AT56C6	860	0,06	0,65	2,1	0,44	1,4	0,61	1	5	N0622600	
AT63B6	860	0,09	1	1,6	0,5	1,6	0,65	4	5	N0642600	
AT63C6	840	0,13	1,4	2,2	0,7	2,2	0,57	4	6	N0652600	
AHE2 63C6	840	0,13	2	2	0,63	2,1	0,58	4	6		N0652600-HE2
AHE2 71A6	840	0,18	1,9	3,3	0,57	3,4	0,75	4	7		N0672600-HE2
AHE2 71B6	900	0,25	2,5	2,1	0,75	3,4	0,78	4	8		N0682600-HE2
AHE2 80A6	890	0,37	2,6	1,8	1,05	3,4	0,75	8	11		N0702600-HE2
AHE2 80B6	940	0,55	3,4	2,3	1,67	4,1	0,65	8	13		N0712600-HE2

Weitere Leistungen und Ausführungen auf Anfrage.

Anschluß Drehstrommotoren
Brems ist angeschlossen



400V, 3~

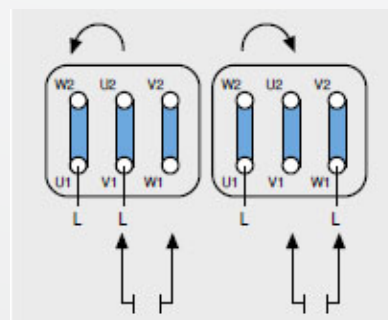
230V, 3~

Einphasen-Wechselstrommotoren 230 V

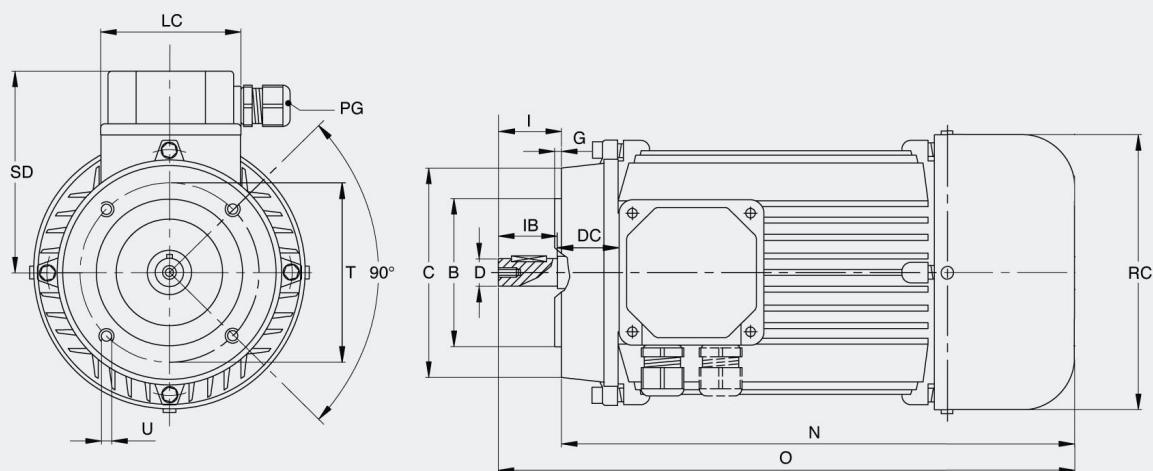
4 - polig										
Typ	n/ 1/min	P/ KW	Mn/ Nm	Ma/ Mn	In/ A	Ia/ In	cos φ	G/ kg	C/ μ F	Bestellnummer B14
M50B4	1300	0,06	0,4	0,6	0,7	1,3	0,9	2,5	10	N2712000
M56B4	1350	0,09	0,7	0,6	0,9	1,7	0,98	3,3	6,3	N8192000
M63B4	1380	0,12	0,9	0,6	1,3	1,9	0,95	4,3	8	N2742000
M63D4	1330	0,22	1,6	0,6	1,9	1,6	0,99	5,2	12,5	N2772000
M71B4	1350	0,25	1,8	0,9	2,2	2,3	0,93	6,8	12,5	N2792000

Weitere Leistungen und Ausführungen auf Anfrage.

Anschluß Einphasenmotoren



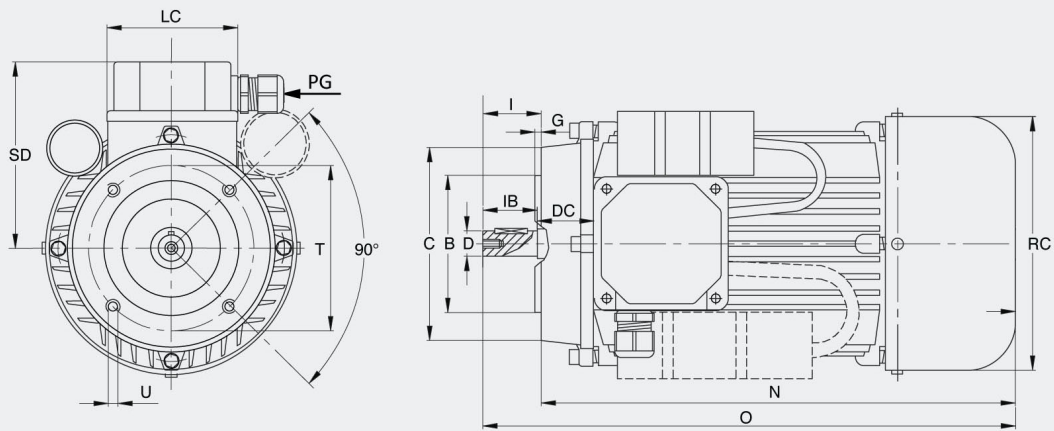
B14



Typ	Abmessungen Drehstrom mit und ohne Bremse															B14
	D	I=IB	B	C	G	N	N Bremse	O	PG	RC	SD	T	U	LC	DC	
50A	9	20	50	80	2,5	125,0	-	145,0	M16	98	77	65	M5	56	20	
50B	9	20	50	80	2,5	141,0	-	161,0	M16	98	77	65	M5	64	23	
56	9	20	50	80	2,5	168,0	212	188,0	M16	110	95	65	M5	75	24	
63	11	23	60	90	2,5	190,5	239	213,5	M16	123	100	75	M5	75	28	
71	14	30	70	105	3,0	218,0	266	248,0	M16	137	109	85	M6	75	36	
80	19	40	80	120	3,0	242,0	298	282,0	M20	156	123	100	M6	91	35	

Größe	50	56	63	71	80
F	3	3	4	5	6
D	9	9	11	14	19
GA	10.2	10.2	12.5	16.0	21.5
d		M4	M4	M5	M6
LL	15	15	15	20	30

B14



Typ	Abmessungen Einphasen													B14
	D	I=IB	B	C	T	G	N	O	PG	RC	SD	U	LC	DC
50B	9	20	50	80	65	2,5	142,0	162,0	M16	98	77	M5	64	23
56	9	20	50	80	65	2,5	168,0	188,0	M16	110	95	M5	75	24
63	11	23	60	90	75	2,5	190,5	213,5	M16	123	100	M5	75	28
71	14	30	70	105	85	3,0	218,0	248,0	M16	137	109	M6	75	36
80	19	40	80	125	100	3,0	242,0	282,0	M20	156	123	M6	91	35

Die in diesem Katalog aufgeführten Motoren der Serie SCD sind stabile, qualitativ hochwertige Antriebe. Käfigläufer-Rotoren und gewickelte Statoren aus hochwertigem Trafoblech. Die Gehäuse und Flansche sind aus Aluminium druckgußgefertigt.

Es werden nur hochwertige Kugellager eingesetzt (z.B. Fabrikat NSK).

Eigenschaften:

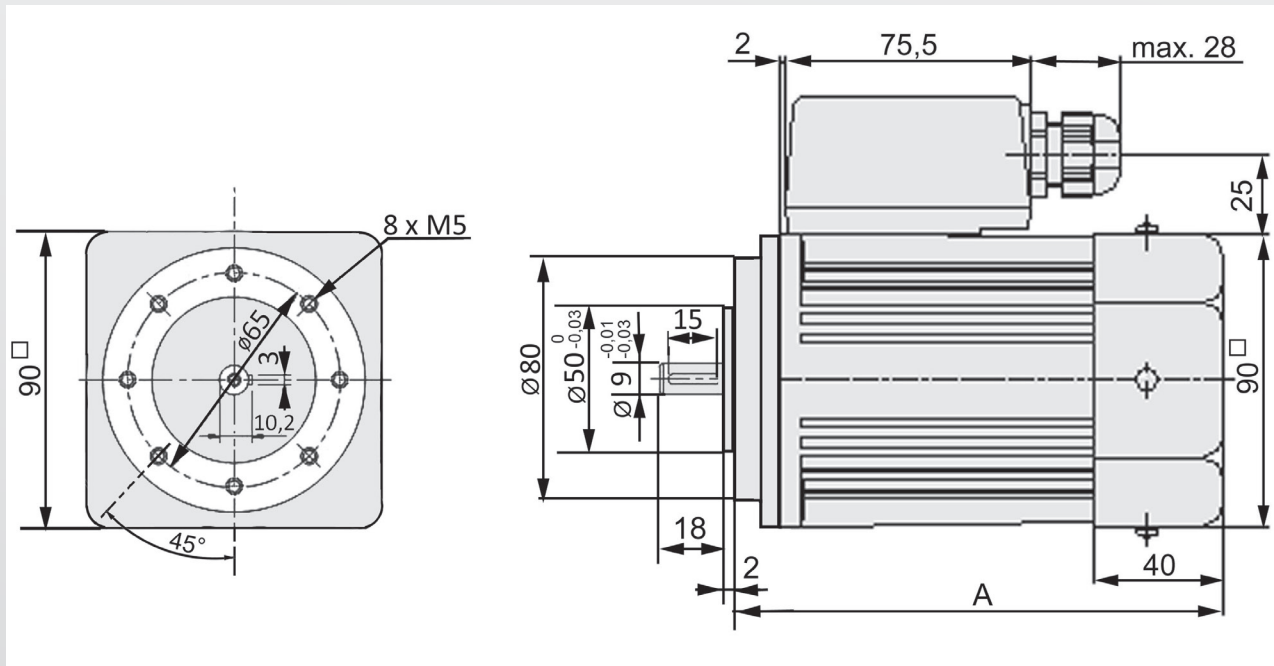
- Zertifiziert nach ISO 9001-2008 und CE
- Diese eleganten kleinen Motoren zeichnen sich durch hohe elektrische Stabilität aus, da die Wicklungen entweder für 400V, 3~ oder 230V, 3~ (Frequenzumrichterbetrieb) ausgelegt sind. Schutzart IP54
- Bauform B14. Kleine Stückzahlen ab Lager lieferbar. UL-Norm auf Anfrage (nur in größeren Stückzahlen)

230V, 3~ für einphasige Frequenzumrichter

Bestell Nr.	Baugröße	n/ 1/min	P/ KW	Mn/ Nm	Ma/ Nm	In/ A	Ia/ In	G/ kg	Maß "A"
SCD230060	IEC 56 B14	1300	0,06	0,43	3	0,45	3	2,8	136
SCD230090	IEC 56 B14	1300	0,09	0,63	2,9	0,65	2,9	3,2	153
SCD230120	IEC 56 B14	1300	0,12	0,85	3,1	0,9	3,1	3,7	153

400V, 3~

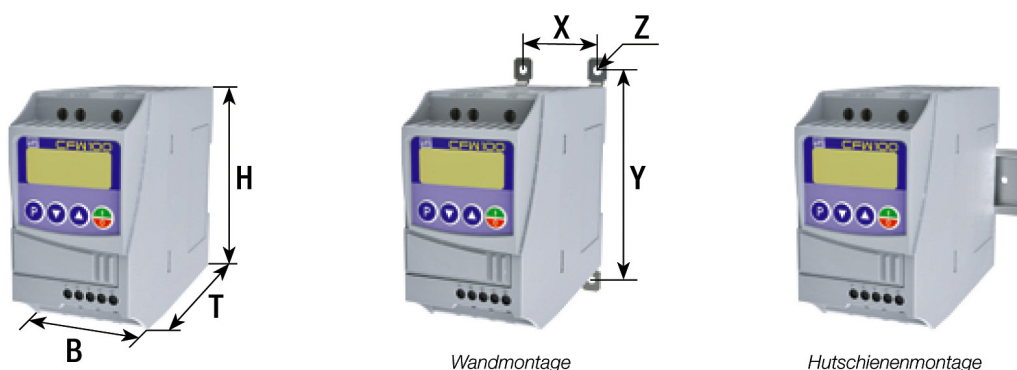
Bestell Nr.	Baugröße	n/ 1/min	P/ KW	Mn/ Nm	Ma/ Nm	In/ A	Ia/ In	G/ kg	Maß "A"
SCD400060	IEC 56 B14	1300	0,06	0,43	3	0,2	3	2,8	136
SCD400090	IEC 56 B14	1300	0,09	0,63	2,9	0,3	2,9	3,2	153
SCD400120	IEC 56 B14	1300	0,12	0,85	3,1	0,4	3,1	3,7	153



Umrichter- eingangsspannung		Typen- bezeichnung	Nennstrom (A)	Maximale Motorleistung ¹⁾	
				Motornennleistung	
				kW	HP
200-240V	1-phasig	CFW100 A 01P6S220	1,6	0,18	0,25

Maße in mm						
B	H	T	X	Y	Z	
55	100	129	41,3	113,4	M4	2,5 Nm

) Die Leistungsangaben dienen einer Grundorientierung. Die Leistungsangaben sind auf 3AC 230V, 50 Hz und 4-polige Motoren bezogen. Für die Frequenzumrichterdimensionierung ist der Motornennstrom als Bezug zu wählen. Der Umrichternennstrom ist größer/gleich dem Motornennstrom festzulegen.



Weitere Informationen zu unseren Frequenzumrichtern finden Sie unter :
<http://www.atm-antriebstechnik.com/files/WEG-Frequenzumrichter.pdf>

ATM Ullmadrive

Alle Kataloge und weitere Informationen
finden Sie auf unserer Homepage

www.atm-antriebstechnik.com

Oder kontaktieren Sie uns bei Interesse direkt

info@atm-antriebstechnik.com

05136-9208130

Ostlandring 5 - 31303 Burgdorf

